

 しげい腎クリニック早島

2024年10月

OPEN

エンジョイ  
透析ライフ

透析しながら自分の時間を楽しもう！





早朝に透析できたら、  
有意義に時間が使えるのに…

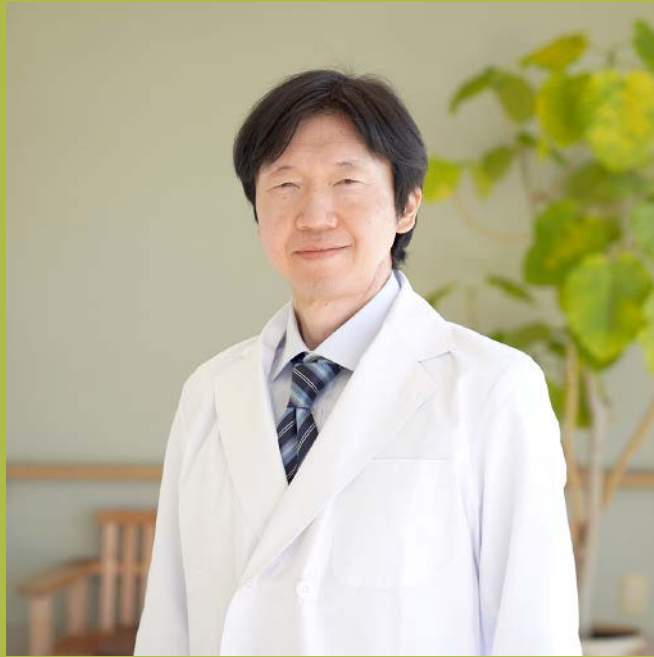


自分に合った透析時間をセレクト！

# エンジョイ 透析ライフ

透析しながら自分の時間を楽しもう！





しげい腎クリニック早島 院長

松原 龍也

しげい腎クリニック早島は、同時透析数が県内で1位から3位までの病院（幸町記念病院は2025年度に同法人化を予定）を有する社会医療法人創和会が、はじめて開業する透析専門のクリニックです。現在は、のどかな田園が広がる風光明媚な場所に位置していますが、将来的に倉敷と岡山を結ぶ主要道路がクリニックの前を通る計画もあり、実現すれば交通アクセスでも非常に便利な立地になる予定です。

当クリニックの最大の特徴は、早朝からの透析が可能で自分の生活スタイルに合わせて透析時間を設定できることです。早い時間帯からの透析を希望する人たちは自立した方が想定されますが、早朝透析は生活習慣や栄養面でも相乗効果が得られ、認知症、サルコペニア、フレイルといった加齢に伴う負のスパイラルを寄せ付けないことで健康寿命を一層延長させることが期待できます。

創和会としては、オーバーナイト透析、夜間透析を行うことで働いている人たちの要望には応えてきましたが、早い時間帯の透析を希望する方々の要望には十分応えきれていませんでした。透析医療の老舗である創和会が透析患者さんの要望にシームレスに応えることは肝要です。そのため、当クリニックは創和会の一員として比較的手薄な透析サービスを提供することが重要な役割と考えています。また、ダイアライザーや透析液は創和会の他院と同様なラインナップで、透析装置は最新型。他の創和会施設と同レベルの透析医療を提供します。バスキュラーアクセスや定期的の画像検査などは創和会グループの他の施設の協力を得ることで同レベルの管理を提供します。

「エンジョイ 透析ライフ」をテーマに、当クリニックは透析をしながらでも自分の時間が楽しめるよう皆さまの生活をサポートしていきます。

しげい腎クリニック早島の

# 特徴

透析ベッド数は  
最大 30

少ないベッド数で  
待ち時間の  
大幅短縮を実現します



## 感染対策透析ブース

別の入り口から  
直接感染者専用ブースへ行けるので、  
高い院内感染防止効果があります



**FranceBed**  
フランスベッド株式会社



## 安心のベッド

両サイドの床板が身体を包み込むように  
サイドアップし、安定した座位姿勢が保てます



## 選べる透析時間

早朝透析はじめ  
自分の生活スタイルに  
合わせて透析時間を  
自由に設定できます



## 個人ロッカー

自分専用のロッカーで  
貴重品や荷物の管理も  
安心です



## 身体にやさしい 空調システム

風を感じない空調システムは  
快適だけでなく、  
空気感染リスクの低減効果も



## 無料 Wi-Fi 完備

無料 Wi-Fi でスマホの通信もストレス無く  
サクサク快適にご使用いただけます



私たちにお任せください！  
いつでも顔なじみのメンバーが  
対応するので安心です





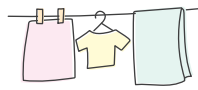
Case  
1

午前中に家のことを済ませたい！  
家族の時間を大切にしたい私は午後透析



午前中に家事を  
済ませて

8:00~



14:00~

透析



夕食は  
一家団欒で

19:00~

Case  
2

趣味に時間を使いたい！  
私は断然、早朝透析！

7:30~

早朝透析を  
済ませて



12:00~



友達とランチ



午後には大好きな  
カラオケや  
映画を満喫



		月	火	水	木	金	土
透析時間	午前	7:30 ~	7:30 ~	7:30 ~	7:30 ~	7:30 ~	7:30 ~
	午後	12:00 ~ 17:30		12:00 ~ 17:30		12:00 ~ 17:30	

透析実施内容によって開始・終了時間は異なります。



# 1日の流れ

## Case 3

チャレンジするのが好き！  
資格取得に夢中の私は午前透析



## Case 4

ペットとの時間が大事！  
だから私は合間透析を選択



自分に合った透析ライフを

健康増進施設  
カルチャー&フィットネス

**はぁもにい倉敷**

岡山県倉敷市羽島666-1

0120-941-821



当クリニック、しげい病院、  
重井医学研究所附属病院などを運営する  
創和会グループの健康増進施設！

空きがあれば、  
いつでも受講可能！



check!

# アクセス



## しげい腎クリニック早島

〒701-0303 岡山県都窪郡早島町前潟 277

しげい腎クリニック早島 開院準備室  
重井医学研究所附属病院内

担当：統括マネジャー 田中

 **080-9056-8546** (直通)

e-mail  skch@shigei.or.jp