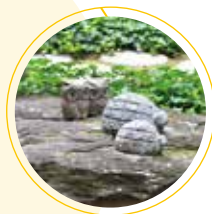


ホッ! と スポット

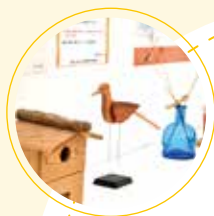


しげい病院には院内のいたるところに
“ホッ！”とするスポットがあります。
ぜひ、院内をいろいろと探検して、
あなただけの「ホッ！とスポット」を
見つけてみませんか？

あっ！



ここにも！

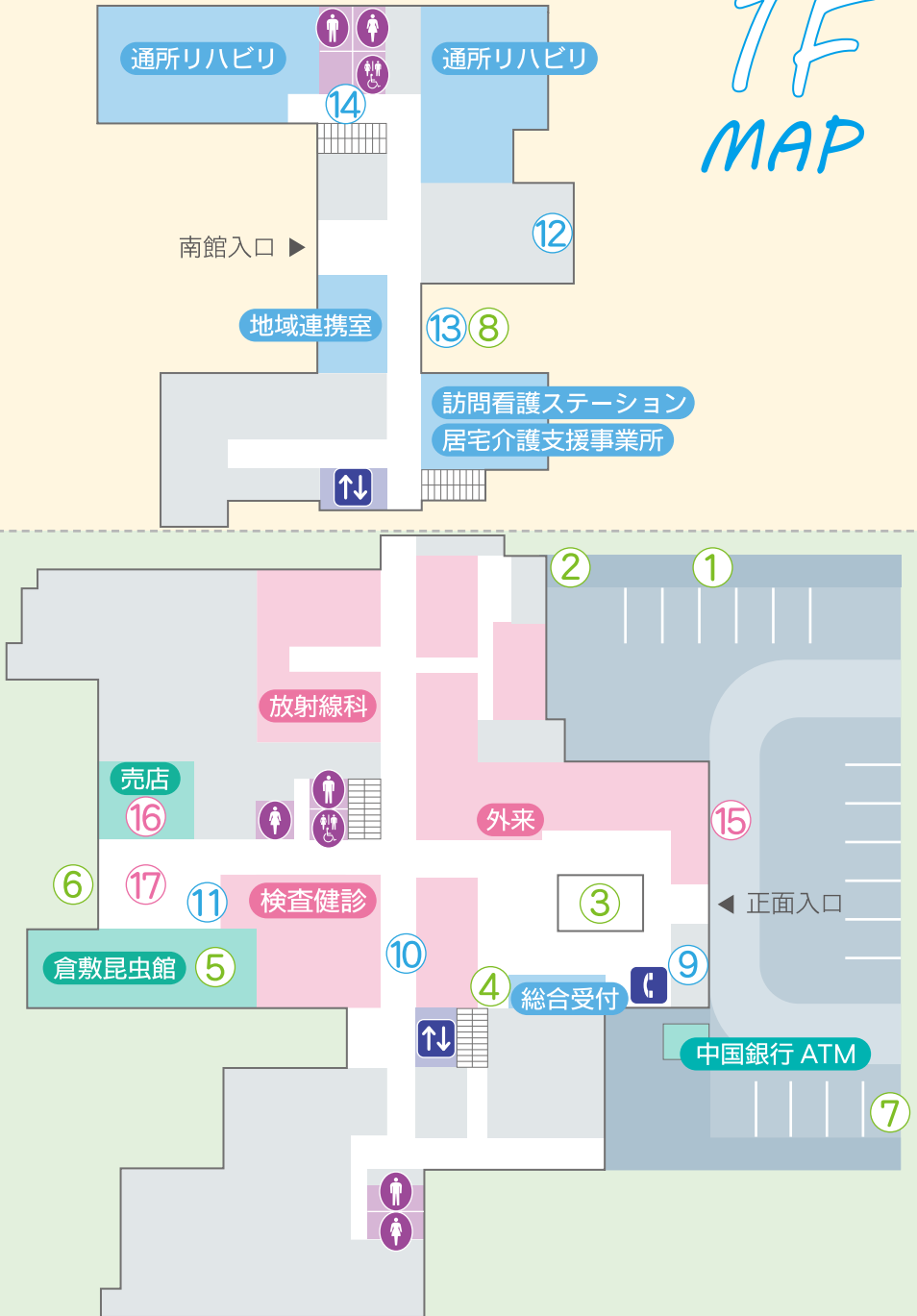


あそこも！



7F MAP

南館 ↑
↓ 本館





植物・自然

- ① 毎年新入職員を迎える「新人歓迎桜」
本館1階 駐車場 P4 ①

- ② 病院の発展を見守る「メモリアルツリー」
本館1階 駐車場 P4 ②

- ③ シンボルの存在の「吹き抜けの池」
本館1階 ロビー P4 ③

- ④ 「水槽」の中には立派な水草
本館1階 総合受付横 P4 ④

- ⑤ 病院の中に「昆虫館」が！
本館1階 多目的ホール前 P5 ⑤

- ⑥ 野生の生き物を観察できます「ビオトープ」
本館1階 多目的ホール前 P5 ⑥

- ⑦ 目にも地球にも優しい「緑のカーテン」
本館1階 バス停 P6 ⑦

- ⑧ リハビリを癒してくれる「亀の池・屋外歩行コース」
南館1階 地域連携室前 P6 ⑧



アート

- ⑨ 「玄関アート」鳥やトンボがお見送り
本館1階 総合受付横 P8 ⑨

- ⑩ 「諦めるなと帆立が言う」負けるな東北！がんばれ東日本！
本館1階 エレベーターまでの壁 P8 ⑩

- ⑪ 鳥の目を見た倉敷中心部
本館1階 多目的ホール P8 ⑪

- ⑫ トンボのスタンドグラス
南館1階 温室 P10 ⑫

- ⑬ フクロウと亀とカエルたち
南館1階 地域連携室前 P10 ⑬

- ⑭ こんなものも作れます「通所リハビリ利用者の皆さまの作品展」
南館1階 通所リハビリテーション前廊下 P10 ⑭



その他

- ⑮ ベンチで一休み「廃材で作られたベンチ」
本館1階 正面玄関横 P11 ⑮

- ⑯ 売店「生活彩家」
本館1階 多目的ホール前 P11 ⑯

- ⑰ 静かな空間「多目的ホール」
本館1階 倉敷昆虫館前 P11 ⑰



植物・自然

① 毎年新入職員を迎える「新人歓迎桜」

本館1階 駐車場 ▶ [MAP](#) [P2](#) ①

しげい病院では毎年たくさんの新人を迎えますが、満開の桜が新人たちを歓迎するかのようです。



② 病院の発展を見守る「メモリアルツリー」

本館1階 駐車場 ▶ [MAP](#) [P2](#) ②

創和会・しげい病院開設以来、その発展を見守ってきたヒマラヤスギ。創和会創設者の重井鹿治総務理事（当時）と前理事長の重井博（鹿治の長男）のメモリアルツリーです。



③ シンボリック存在の「吹き抜けの池」

本館1階 ロビー ▶ [MAP](#) [P2](#) ③

しげい病院と言えばロビーの「吹き抜けの池」と言われるくらい、昭和45年に増設された本館に設置されて以来のシンボリック存在です。



④ 「水槽」の中には立派な水草

本館1階 総合受付横 ▶ [MAP](#) [P2](#) ④

水槽いっぱいに広がる緑がきれいな水草は、なんと一つの株からできています。よく見ると小さな魚やエビがいます。



⑤ 病院の中に「昆虫館」が！

本館1階 多目的ホール前 ▶ [MAP](#) [P2](#) ⑤

昆虫少年であった、しげい病院の創設者の故重井博が病院内に開設した倉敷昆虫館です。館内には80%をしめる岡山県内で採取されたものを中心に日本の昆虫を展示しています。ごく普通の種から極めて貴重な種まで約3,200種、14,000点の標本をいつでも見ることができます。

開館時間

9：30～13：00
14：00～17：00
(入館は16：30まで)

入館無料

休館日

月曜日
(祝日の場合は開館、翌火曜日休館)



⑥ 野生の生き物を観察できます「ビオトープ」

本館1階 多目的ホール前 ▶ [MAP](#) [P2](#) ⑥

ビオトープとは、野生の生き物の“すみか”のことです。自然に生えた雑草や重井薬用植物園の協力で植えられた植物など、この環境に昆虫や動物が自然に集まってきます。狭い空間ですが、生き物のドラマがあり、繋がりがあり、季節ごとにたくさんの発見があります。



⑦ 目にも地球にも優しい「緑のカーテン」

本館1階 バス停 ▶ [MAP](#) [P2](#) ⑦

本館2階 ウッドデッキ

南館4階 屋上

CO₂削減活動「もったいないプロジェクト」の一環として、緑のカーテンを造っています。それぞれの部署が、美しくまた個性的に育てた“夏の風物詩”緑のカーテンをご覧ください。



ウッドデッキでリハビリ園芸療法

本館2階 リハビリテーションセンター外 ウッドデッキ

パンジーやナデシコなどの草花、ミニトマトやキュウリなどの野菜、季節に合わせた植物をプランターに植えています。成長が楽しみです。



⑧ リハビリを癒してくれる「亀の池・屋外歩行コース」

南館1階 地域連携室前 ▶ [MAP](#) [P2](#) ⑧

通所リハビリに来られている方々が、歩行訓練する廊下から池を眺めることができます。また池の奥には屋外歩行コースがあります。



美観地区から移植された「ツメレンゲ」

本館4階 屋上

絶滅危惧種のツメレンゲは、2011年9月に倉敷美観地区の旧家の本瓦葺きの屋根に生育していたものを救出し、南館の屋上に移植したもので、毎年9月下旬～11月頃、ロゼット状(放射状)についた葉の中心から塔上の花茎を伸ばし、白い小さな花を密に咲かせます。毎年花が見ごろの10月下旬に**重井薬用植物園**主催の観察会が開かれます。



重井薬用植物園 は、 しげい病院の関連施設です！



倉敷の自然を守る会などの自然保護活動に力を注いだ前理事長の重井博の言葉のもと、昭和39年より整備を開始しました。園内には岡山県内に自生する樹木や草本類、また昆虫の食餌植物などを多種類植栽しています。園内には約1000種を越す山野草が生育し、さながら自然植物園の観を呈しており、植物だけではなく野鳥や昆虫の楽園にもなっています。
(重井薬用植物園ホームページより引用)

住所 倉敷市浅原 20

TEL 086-423-2396

入園無料

見学は予約制です

アート

9 「玄関アート」鳥やトンボがお見送り

本館1階 総合受付横 ▶ MAP P2 ⑨

正面袋棚に置かれているフクロウなどの鳥たちや、トンボ・蝶々が、皆様をお見送りしてくれます。



10 「諦めるなと帆立が言う」負けるな東北！がんばれ東日本！

本館1階 エレベーターまでの壁 ▶ MAP P2 ⑩

「復興の狼煙」ポスタープロジェクトで、東日本大震災に負けないで立ち上がる東北の人たちの力強い姿をポスターに、1階廊下の壁に掲示しています。しげい病院は東日本の震災復興を支援しています。



11 鳥の目で見た倉敷中心部

本館1階 多目的ホール ▶ MAP P2 ⑪

倉敷在住の画家、岡本直樹氏による倉敷中心部の鳥瞰図（ちょうかんず）です。思い出の駅や施設などが見れます。懐かしい街並みの中にケネディ大統領の顔が隠れていたりします。



リハビリテーションの一環で作成した立派な廊下の壁絵

本館2階 リハビリテーションセンター前

リハビリテーション部では作業療法の一環として、藤の花から紫陽花へ変身した壁絵や、年末恒例の〇〇歌合戦を見立てた巨大な歌手の衣装など、毎月工夫を凝らして作成しています。



「リハで人を幸せに」リハビリテーション部の理念です

本館2階 リハビリテーションセンター前、スタッフステーション前

南館3階 スタッフステーション前

ここでの「人」は患者さま本人であり、またそのご家族や友人、職場の仲間、そしてわれわれリハビリストップも含まれております。生命が見せる一瞬のきらめきと躍動感を、墨と筆によって、文字と絵画を融合し表現するという走墨家の増永広春先生に揮毫いただきました。



あたたかくて、懐かしい「ギャラリー」

本館2・3階 本館南館連絡通路

本館南館連絡通路には原田泰治さんの絵が飾られています。ほのほのとしたふるさとの情景が心を癒してくれます。



階段ギャラリー

本館4階 階段の踊り場

階段の踊り場も、階段を使ってリハビリに励む患者さまのため、いろいろな小物作品が飾られています。



牧野千穂ギャラリー

本館5階 かわせみホール廊下

パステルの柔らかい色調で、書籍装画、押絵などを手掛ける牧野千穂さんの絵を展示しています。



12 トンボのスタンドグラス

南館1階 温室 ▶ MAP P2 12

晴れた日は華やかに、曇りや雨の日はしっとりとした赤や青の色合いで、癒してくれます。



13 フクロウと亀とカエルたち

南館1階 地域連携室前

▶ MAP P2 13

院内のいたるところに石で造られたフクロウと亀とカエルたちが、かわいらしい姿で皆さまを見守っています。



14 こんなものも作れます「通所リハ利用者の皆さまの作品展」

南館1階 通所リハビリテーション前廊下

▶ MAP P2 14

通所リハの利用者の皆さまが作られた作品を展示しているコーナーです。それぞれ力がいった作品ばかりです。



病院にお地藏さんが?? 「石のお地藏さん」

南館2階 スタッフステーション前

南館には各階に石のお地藏さんが置かれています。入院中の方やお見舞いの方などがお賽銭などを上げて、早く良くなりますようにと願っています。



その他

15 ベンチで一休み「廃材で作られたベンチ」

本館1階 正面玄関横 ▶ MAP P2 15

ボランティアさんが廃材で作られた木製のベンチが置かれています。お迎えの車や、タクシーを待っている間などにご利用ください。



16 売店「生活彩家」

本館1階 多目的ホール前

▶ MAP P2 16

平日	8:00 ~ 18:30
土・日・祝	9:00 ~ 16:00

食料品・弁当・パン・清涼飲料水・新聞・雑誌・介護用品・切手など販売しています。各種料金収納代行を承っています。



17 静かな空間「多目的ホール」

本館1階 倉敷昆虫館前

▶ MAP P2 17

本館1階奥にはテーブルを並べ、図書コーナーや売店食堂が隣接する「多目的ホール」があります。静かに音楽が流れるゆったりとした空間です。



ノルディック・ポール

本館2階 リハビリテーションセンター横エレベーター前

2本の専用ポールを両手に握り、交互に突きながら歩くノルディックウォーキングは歩行姿勢の改善、関節部位の負担軽減効果が期待できます。沢山展示しておりますので、お気軽にリハビリスタッフにお声かけください。



日光浴に最適「ウッドデッキ」

本館2階 リハビリテーションセンター外

病室から出て、太陽の光と心地よい風を満喫できる癒しのスポットです。桜の季節には、ここから車いすでも出られる、病院一のお花見スポットです。夏は緑のカーテンを見ることができます。



